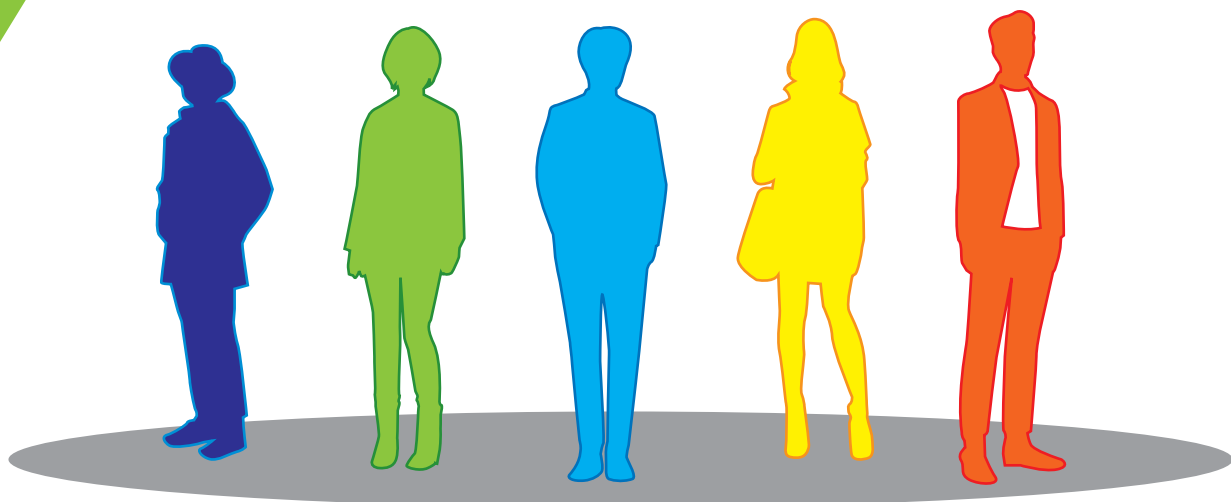




5

STORIES

創業支援事例紹介集



 苫小牧商工会議所の創業支援Q & A

 創業支援体験レポート 「私の創業ストーリー」

- 1 会社員としての経験を活かして「自分色」のお店づくり…リサイクルショップ / (株)カウカンパニー
- 2 古民家をリノベーション みんなが楽しめる場所づくり…トリミング・雑貨店 / 犬猫時間
- 3 念願だった独立を達成 自分を表現する場所を求めて…美容業 / 髪処 くろこ屋
- 4 英会話講師の経験を活かしアットホームな教室づくり…英会話教室 / Focus English
- 5 地元・苫小牧で独立創業「美食のまち・苫小牧」を目指して…飲食業 / 創作四川料理 廣明 HIROAKI

苫小牧商工会議所

商工会議所って
どんな所なんだろう...

あなたのギモンにお答えします

相談したいけど、
なんだか不安...



苫小牧商工会議所の創業支援

Q & A



Q. 苫小牧商工会議所で創業の相談ができるってホント？

A. 本当です。商工会議所はあらゆる創業のご相談をお受け致します。

「こんなこと聞いていいのかな？」と思い悩まず、思い立ったらご相談下さい。

ご相談は面談以外にも電話・メールでも可能です。

Q. 具体的にどんな支援を受けられるの？

A. まだまだ構想段階といった方には、創業についての概要やアドバイスを。

もうすぐ創業といった方には、より具体的な支援を行います。

例えば、融資を受けるための具体的な書類作成のお手伝いから、日本政策金融公庫への推薦、許認可申請のための専門家相談、事業計画の策定や資金繰り、経理処理の方法や補助金についての情報など、創業するために必要なことは、苫小牧商工会議所が強力にバックアップ致します。

Q. 創業後も相談ができるの？

A. もちろんです。創業後も、商工会議所が経営を強力にバックアップ致します。

日々の経理処理や、不安の多い初めての確定申告、労働保険の手続きや低利のマル経融資制度の利用。各種セミナーや講習会、異業種との人脈づくり、従業員の福利厚生に役立つ各種共済制度など、経営に役立つメリットがいっぱいです。

Q. そもそも苫小牧商工会議所って？

A. 苫小牧商工会議所は地域唯一の総合経済団体です。商工業の発展と地域振興のために様々な事業活動を行っております。商工業者の意見を行政機関へ建議・要望するとともに管内の商工業者の方々の良きパートナーとして、各種相談、指導を実施しております。また、人材育成・能力開発支援のための各種セミナー、従業員の福利厚生にお役立ていただける共済制度プランなど幅広い会員メニューがございます。

それでは、苫小牧商工会議所の創業支援を受けた皆さんのお話を聞いてみましょう。



1

リサイクルショップ

会社員としての経験を活かして 「自分色」のお店づくりへ

オンザコーナー（株式会社カウカンパニー）

リサイクルショップで勤務していた経験を活かし、独立創業。
衣料品や雑貨を中心に、車、バイク、仏像、はたまた米など幅広い品物の買い取りを行っている。
競合他社がひしめく中、経験を活かした「自分色」のリサイクルショップをめざし奮闘中。



代表取締役

菅原 修一 さん

平成 27 年 個人創業

平成 29 年 法人設立

オンザコーナー

(株式会社カウカンパニー)

〒053-0046

苫小牧市住吉町2丁目5-2

TEL 0144-37-3355

営業時間 10:00~18:00



facebook

私は、10年ほどリサイクルショップで働いていました。その経験を活かして、創業することで自分の力を試してみたいとなったのが創業のきっかけでした。創業を思い立ち、準備を進めているなか、創業資金について商工会議所に相談へ行ったところ、創業サポート事業のことを教えて頂きました。その後創業セミナーを受講し、資金繰りのシュミレーションができたので創業後の資金繰りへのイメージがはっきりと掴めました。

創業にあたっては、各種申請書の書き方や、事業計画へのアドバイスをもらいました。また日本政策金融公庫から創業融資を受けられるように、書類の作成をお手伝いいただき、それまでの経過を公庫の担当者へスムーズに取り次いでいただきました。こうした商工会議所のサポートが励みになり、無事にオープンを迎えることができました。

現在は、大型のリサイクルショップと同じような経営ではなく、他社との差別化を図るために色々と模索しています。

今後は、市内外問わず2号店、3号店と複数店舗の展開をしていきたいと考えています。また、リサイクルショップに限らず飲食など幅広い業種にチャレンジしたいですね。

～これから創業する方へのメッセージ～

私は同業種での経験を活かして創業しました。

創業したくてもあと一步を踏み出せない方は多いと思います。

商工会議所などサポートしてくれる人たちはたくさんいますから、勇気を出して一步を踏み出せば必ずうまく行くと思います。

●商工会議所担当者から●

菅原さんのケースでは、計画段階からご相談をいただき創業計画の作成、諸手続き、融資申込、創業サポート補助金の申請などをお手伝い致しました。菅原さんは、店舗以外でもインターネットを活用した商品販売や、従業員のモチベーションを引き出す工夫をされており、これから創業を考える方の参考になると思います。

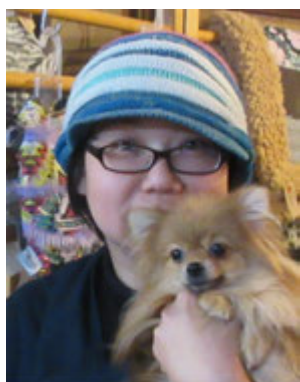
2

トリミング / 雑貨店

古民家をリノベーション みんなが楽しめる場所づくり

犬猫時間

民間企業に勤務する傍ら、トリマーの資格を取得し個人創業。店舗は古民家を自らの手でリノベーションし、内装の大部分が手作り。トリミング機材やシャンプーにはほとんどこだわり、雑貨の仕入れは作家と直接交渉。納得できるものだけを提供し、誰もが楽しめるお店づくりに邁進中。



代表

前田 若子 さん

平成29年 個人創業

犬猫時間

〒053-0041

苫小牧市美園町2丁目13-23

TEL 0144-38-8220

定休日 木曜、日曜

営業時間 9:00~18:00

※トリミングは完全予約制



店舗HP

かつて企業で営業やOLとして働いていた時、楽しみながら仕事をしたいという気持ちが強くなり、もともとなりたかったトリマーを仕事にしたいと思い創業しました。インターネット上で創業サポート事業の存在を知り、まずは話を聞いてみようと思い創業セミナーを受講しました。

創業セミナーでは、資金繰り表の書き方や、創業計画の書き方などを具体的に学ぶことができたので、創業にあたって非常に大きな役割を果たしたと思います。

創業の準備に関しては、店舗の内装工事をほぼ一人で行ったのが肉体的には大変ではありましたが、仕入れ先の確保などは前職の営業経験を活かしたので非常にスムーズでした。資金集めに関しても、創業サポート補助金に加え商工会議所からの後押しに日本政策金融公庫からの借入れができたのでスムーズでした。商工会議所では各種申請書などの書き方を指導してもらい非常に助かりました。何が分からない時に相談できる相手がいるのは非常に心強かったです。

今後は、創業当初と変わらず「楽しく働ける場所」をモットーに、従業員、お客様問わずみんなが楽しんでくれるようなお店づくりをしていきたいです。現在、店舗の一部をレンタルスタジオとして稼働させるために準備中で、2階などの空きスペースを有効活用したいと考えています。

～これから創業する方へのメッセージ～

開業がゴールではなく、スタート。

開業してからのことも考えて、創業計画を立てればうまくいくと思います。

●商工会議所担当者より●

前田さんのケースでは、創業サポート補助金の申請や、日本政策金融公庫への融資申込み等の各種申請手続きについてお手伝いさせていただきました。今まで培った多くの雑貨作家さんとの人脈や、自分で考え、行動し、店舗の内装や陳列棚まで自身でDIYしてしまいうエネルギーはすごいです！創業をお考えの方は、是非お店を訪れてみてください。

3

美容業

目標だった独立を達成 自分を表現する場所を求めて

髪処 くろこ屋

美容師として技術を磨き、念願の創業を達成。

ヘアカットだけでなくネイルアートも行い、幅広いサービスを提供している。

自分の考える最高のサービス、モットーを反映させたお店づくりに励んでいる。



代表

新田 亮介 さん

平成 27 年 個人創業

髪処 くろこ屋

〒053-0851

苫小牧市山手町1丁目1-8

山手第2ビル 103

TEL 090-5228-5973



facebook

私は、美容師になった時からいつかは独立したいと考えていて、タイミングが良かったことと、私が考えるサービスを提供したり、モットーを反映させた仕事をするためには自分のお店を構える必要があると感じて、独立創業を決断しました。

創業サポート事業を知ったのは、銀行に創業融資の相談に行った時でした。そこで創業セミナーについても教えてもらい、受講しました。個人創業に関して右も左もわからない状態ではありましたが、セミナーを受講して、創業に最低限必要な手続きや知識、心構えを知ることができて非常によかったですと思います。

創業にあたっては、物件の確保と資金の相談が課題でしたが、商工会議所に相談してみると親身に相談に乗ってくれました。当所はお堅いイメージだったのが気軽に相談できる機関なんだと分かり、どんなことでも教えてくれるので、「とりあえず困ったら商工会議所がいる」と思えるようになりました。

開業して3年、顧客も徐々に増加しており、順調な推移だと思います。今後は従業員を雇用してお店の規模を大きくしていきたいと考えています。

～これから創業する方へのメッセージ～

まずは自分の業界に関する事や、創業に関する情報収集をしてください。

いきなり手を広げないで、まずは地盤を固めるのが先決であり、細く長くがとても重要です。

●商工会議所担当者から●

新田さんのケースでは、創業に関する諸手続き書類の書き方や、創業計画の作成についてお手伝い致しました。創業当初は、計画よりも経費が増大し資金繰りに苦しむ場面もありましたが、商工会議所のマル経融資をご利用頂き現在は順調に稼働しています。また、新田さんは創業する上で重要な「リピーターを獲得する」という問題を、勤務時代から築いてきた信頼で見事にクリアしています。自分のイメージする髪型にしたい！という方は、是非一度お店に訪れてみてはいかがでしょうか。

4

英会話教室



英会話講師の経験を活かし アットホームな教室づくり

Focus English

英語講師歴20年のアイルランド人である夫・パトリックさんのノウハウと、妻・新香さんの大手英会話スクール・カウンセラーや海外ホームステイの経験を生かすべく英会話スクールを創業。他のスクールにはない「話す」「聞く」を中心とした楽しいレッスンが特色で、アットホームな環境づくりに注力している。



代表

ホール・新香 さん

パトリック・ホール さん

平成27年 個人創業

Focus English

〒053-0042

苫小牧市三光町3丁目16-4

TEL 0144-61-1680

定休日 月曜、第1・第3日曜、祝日他

※レッスンは固定制、予約制の二通り



店舗HP



facebook

私達夫婦は、それぞれ英会話講師としての経験があり、それを活かすために、また苫小牧の地域に密着し、地元の方が国際人となるためのお手伝いをしたいと思い創業しました。

私達のスクールでは「読み」「書き」ではなく、実際に海外に行った際に重要な「話す」「聞く」を重視しています。私の経験上、海外でのホームステイが英語習得にもっとも効果がありました。そのため、ホームステイのようなアットホームな学習環境を提供したいと考えています。

創業セミナーの演習で創業計画書を作成したことで、自分たちのやりたいことが明確化したと思います。最終日には他受講者の前で事業のプレゼンをし、色々な方の反応や意見などを聞いたことで、創業へと背中を押されたように感じました。

創業にあたっては集客方法に悩みました。告知の為にHPや地元情報誌を利用したり、今では受講生の口コミでいらっしゃる方も多いです。また、様々なレッスン方法を用意したため、料金設定も難しかったです。

商工会議所では創業計画書や補助金交付申請書の作成に関し細かくサポートしていただき、創業後も経理や確定申告等様々な面でお世話になりました。新規創業に対しても不安があったので、親身に相談に乗っていただいた事には大変感謝しています。創業後も、ずっとサポートしてくださっているので心強く感じています。

おかげ様で、現在幼稚園から小学校高学年までのお子様のレッスンはほぼ満席なので、クラスを増やす等キャンセル待ちを解消できる体制を作りたいと考えています。

～これから創業する方へのメッセージ～

不安はありますが開業したことで出会えたご縁もあり、色々な方が応援して下さいます。自分たちがやりたいと思ったことを認めて下さり、応援してくれる方がきっといるはずなので、まず始めてみる事だと思います。やっていくながらでもお客様からのご意見などを伺い、修正がきくと思います。商工会議所の方もアドバイスをくれると思いますので、人の意見に耳を傾けながら創業に向けての準備を頑張ってくださいね。

●商工会議所担当者から●

ホールさんのケースでは、創業計画書や補助金交付申請書の作成についてお手伝いした他、創業後も確定申告についてご相談いただくなど多角的にお手伝いしています。

ご夫婦仲の良さが教室の良い雰囲気につながっていると思います。家族の理解と支えを得ることが創業への第一歩と言えるでしょう。

5

飲食店

地元・苫小牧で独立創業 「美食のまち・苫小牧」を目指して

創作四川料理 廣明 HIROAKI

19歳で苫小牧から上京し、19年間培った経験を地元で活かすべく独立創業。
長年の経験から生み出される珠玉の料理と、お客様一人ひとりへの心を込めたおもてなしで「感動」と「美食のまち・苫小牧」を目指している。



代表

佐藤 朗暢 さん

平成28年 個人創業

創作四川料理 廣明 HIROAKI
〒053-0023

苫小牧市錦町1丁目6-11

N.P. BLD2F

TEL 0144-84-7249

営業時間 17:00~22:00

定休日 月曜日・予約制

※ランチは前日完全予約制



店舗HP



facebook

私は、苫小牧で生まれ育ち、19歳から上京して19年間中国料理や様々な業態で調理の経験を積んできました。修業時代から、いつか苫小牧でお店を持つことが私の夢でしたが、寂れていく街中の現状を見て、苫小牧での創業を決意しました。知人や友人からは札幌での出店を勧められましたが、生まれ育った苫小牧へ恩返しをしたい気持ちが強かったので迷いはありませんでした。

知人と兄の紹介で創業サポート事業の存在を知り、創業セミナーを受講しましたが、私は以前から独自に創業計画等の準備を進めていたので、セミナーを受講することで自分のやってきた準備が間違っていなかったのだと確信でき、大きな自信となりました。セミナー最終日には講師の方と受講者を前にプレゼンを行うのですが、専門家と創業を志す方々の前で自分の思いを伝えるという経験は非常に貴重なものだったと思います。

創業セミナーの際に商工会議所の相談員と知り合い、様々な面でサポートしてもらいました。どんな小さな疑問や相談でも親切丁寧に対応してくれて、的確な答えをもらえたので非常に安心感がありました。今でも色々とお気にかけてくれて、すぐに相談できる相手がいるというのはありがたいです。

おかげさまで、創業から1年強で初期投資を回収することができ、リピーターのお客様も多くなっています。今は一人一人のお客様に「感動」していただけるよう、出来る限りの料理とおもてなしを心がけています。今後は、今まで苫小牧に無かったような業態での店舗展開を考えています。もっと苫小牧を盛り上げられるように頑張っていきたいです。

～これから創業する方へのメッセージ～

「何のために、誰のために」創業するのか、自問自答が非常に大切です。

そして創業をする覚悟を決めれば、ヒト・モノ・情報など必要なものは巡って来ます。

自分のお店を持つことは何より楽しいので、多くの方に創業を目指してほしいですね。

●商工会議所担当者から●

佐藤さんは、創業セミナー受講生の中でも群を抜いて完成度の高い創業イメージをお持ちでした。これは、夢を叶えるために長年コツコツと努力を重ねられた結果だと思います。創業を志す方は、業種を問わず一度お店を訪れてください。予約の電話対応から、料理、受け取るお釣りにまで、様々な心配りがなされていることに気付くと思います。

創業に関する事なら、なんでもご相談ください。



アイデア

自分のアイデアは
事業になるか
聞いてほしい



事業計画

事業計画の立て方
を知りたい



収支計画

収支計画をつくる
ときの検討項目を
知りたい



補助金

なにか利用できる
補助金はないか
知りたい



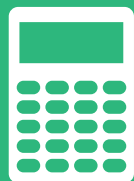
資格・許認可

創業するのに必要
な資格や許認可を
知りたい



業者・専門家の紹介

信頼できる業者、
専門家を紹介して
ほしい



経 理

技術には自信が
あるけれど、
経理はちょっと…



資金調達

創業融資制度など
資金調達の方法を
相談したい



創業支援情報

創業に役立つ
情報が欲しい

苫小牧商工会議所では創業に関するご相談を常時承っております

たとえば、事業計画の立て方、創業融資の申込み、税務や労務の手続きについてなど幅広い
ご相談が商工会議所一カ所で済みます。また、弁護士・司法書士・税理士・弁理士・社会保険
労務士・行政書士など各種専門家へのご相談も無料で行うことができます。

創業後についてもしっかりサポートいたします。

創業後、苫小牧商工会議所の会員になると、帳簿のつけ方や確定申告の仕方の相談、節税に
利用できる経営者のための共済制度や、代表者が加入できる労災制度、従業員の福利厚生に利
用できる各種制度など、経営に必要なあらゆるメニュー・サービスをご利用いただけます。

また、経営者の自己研鑽や従業員への教育に利用できる各種研修（接遇マナー研修・簿記講
座・労務管理セミナー・各種法改正対応研修・各種補助金対応セミナーなど）へご参加いた
だけます。その他にも、業種ごとに開催される各種会議やイベント、異業種の経営者との交流、
女性経営者との交流など人脈づくり、販路拡大にもご活用いただけます。

創業相談の流れ

STEP 1.



思い立ったらご相談ください。

資料がなくても、具体的な計画が決まる前でも大丈夫です。
数年先の準備を少しずつ進めたいといったことも、漠然としたアイデアでもお気軽にご相談下さい。ご相談は面談以外にも、電話・メールなどでも可能です。
面談をご希望の方は電話・メールを頂戴できれば、ご都合に合わせて日程調整をさせていただきます。もちろん相談は無料です。

STEP 2.



＜創業相談・支援開始＞
その方にあった内容で支援します。

まだまだ構想段階といった方には、創業についての概要やアドバイスを。もうすぐ創業といった方には、より具体的な支援を行います。例えば、融資を受けるための具体的な書類作成のお手伝いから、日本政策金融公庫への推薦、許認可申請のための専門家相談、事業計画の策定や資金繰り、経理処理の方法や補助金についての情報など、創業するために必要なことは、苫小牧商工会議所が強力にバックアップ致します。

STEP 3.



＜創業後も商工会議所にお任せください＞
商工会議所に入会して経営を盤石に

創業後も、商工会議所が経営を強力にバックアップ致します。日々の経理処理や、不安の多い初めての確定申告、労働保険の手続きや低利のマル経融資制度の利用。各種セミナーや講習会、異業種との人脈づくり、従業員の福利厚生に役立つ各種共済制度など、経営に役立つメリットがいっぱいです。

創業に関するご相談・お問い合わせは

苫小牧商工会議所・苫小牧中小企業相談所

〒053-0022 苫小牧市表町1丁目1-13 苫小牧経済センター3階

TEL 0144-33-5454 / FAX 0144-32-6058

公式HP <http://tomakomaicci.jp/>

創業相談メールフォームはこちらから 



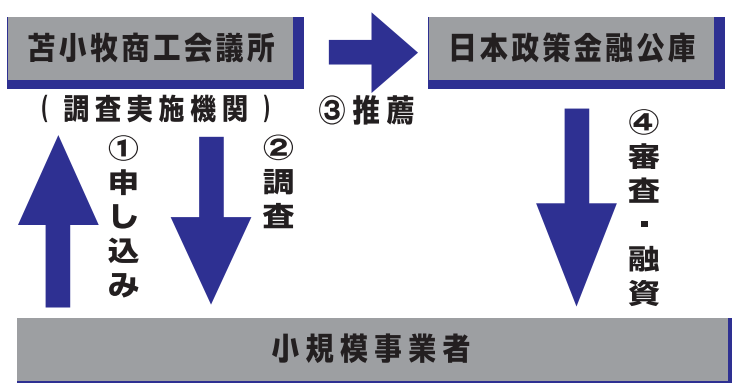
創業から1年経ったら、こんな制度も使えます。

苫小牧商工会議所の 「小規模事業者経営改善資金」 (マル経融資)

苫小牧商工会議所・中小企業相談所が
あなたの事業資金調達を応援します！



マル経融資の流れ



必要な資料

事前に相談が必要です。
お越しの際には以下の資料をお持ちください。

- 前期・前々期の確定申告書、決算書
(決算後6ヶ月を過ぎている場合は最近の試算表)
- 設備投資の場合は見積書、カタログ等
- 法人の場合は登記事項証明書
(現在事項証明書)(3ヶ月以内のもの)

- ※お申し込みの際には、以下の要件を満たす必要があります。
- 商工会・商工会議所の経営指導員による経営指導を受けていること
 - 最近1年以上事業を行っていることなど

苫小牧市 中小企業創業サポート事業のお知らせ


特 報

苫小牧商工会議所・苫小牧市が開催する
創業セミナーに参加して
新規創業された方は

最大 **30** 万円

の補助金を受けられます。

苫小牧市中小企業創業サポート事業フロー

- 
- ①創業セミナー（5月～9月頃複数回開催）
 - ②あっせん申込・事業計画審査
 - ③交付申請
 - ④交付決定通知
 - ⑤事業の報告
 - ⑥補助金の交付

※セミナーの日程・必要書類等の詳細については苫小牧市・苫小牧商工会議所のHPをご覧ください。

【URL】苫小牧市 <http://www.city.tomakomai.hokkaido.jp>

苫小牧商工会議所 <http://tomakomaicci.jp>

※交付される補助金の金額は審査の上決定いたします。尚、申込総額が予算額を超えますと、抽選となる場合がございますので予めご了承ください。